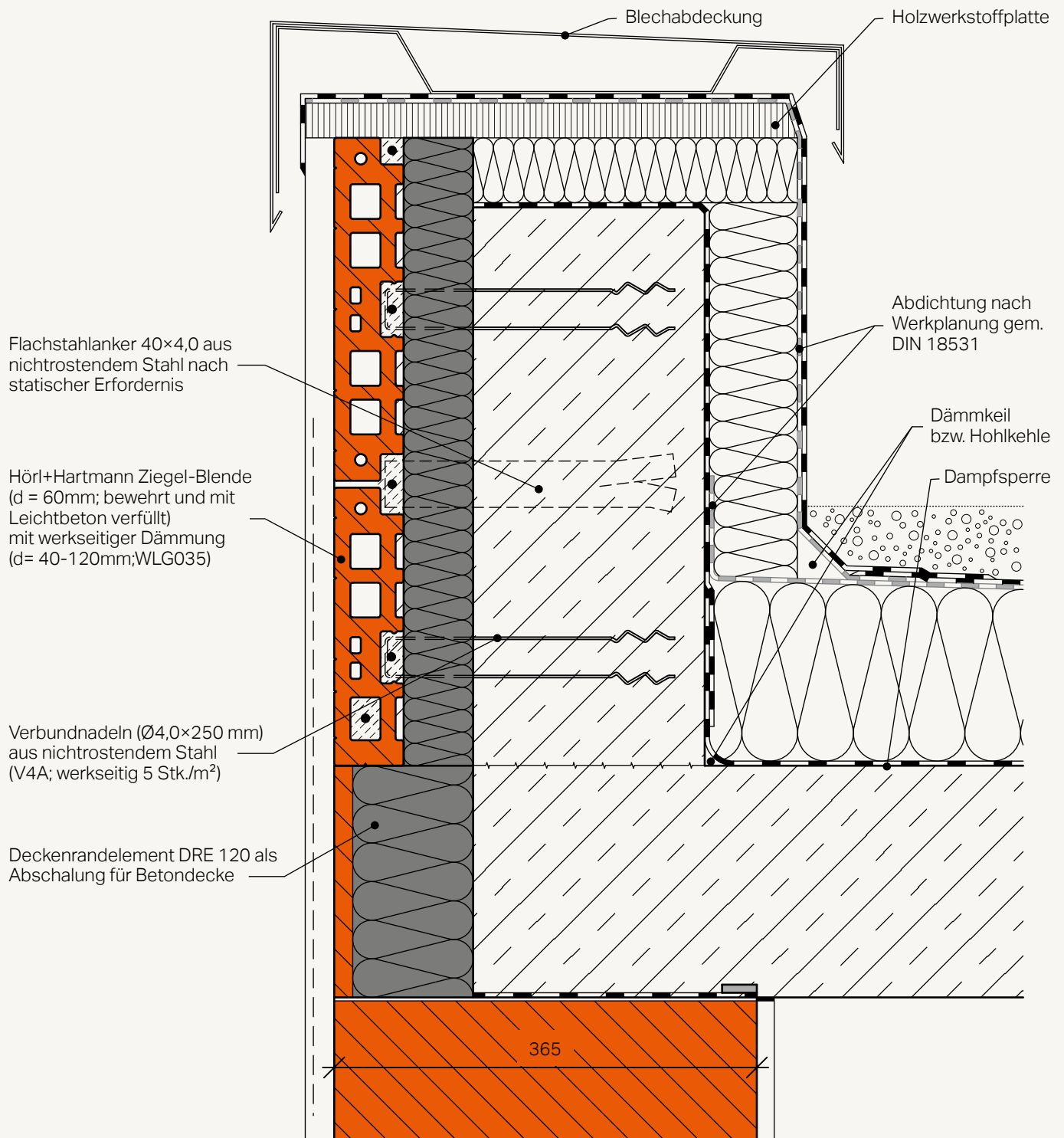


DETAIL DA-04.1

Flachdach mit Attika und Ziegelblende

Wandstärke	36,5
Maßstab	1:5
Stand	01/2021
DIN 4108 Beiblatt 2 [2019-06]	entspricht Detail Nr. 320 Kategorie B



Wichtiger Hinweis: Wir übernehmen keine Haftung für die Vollständigkeit und Eignung der abgebildeten Darstellungen an konkreten Objekten. Die projektbezogene Ausführbarkeit der Details muss in jedem Fall vom jeweiligen Fachplaner/Architekten geprüft werden.